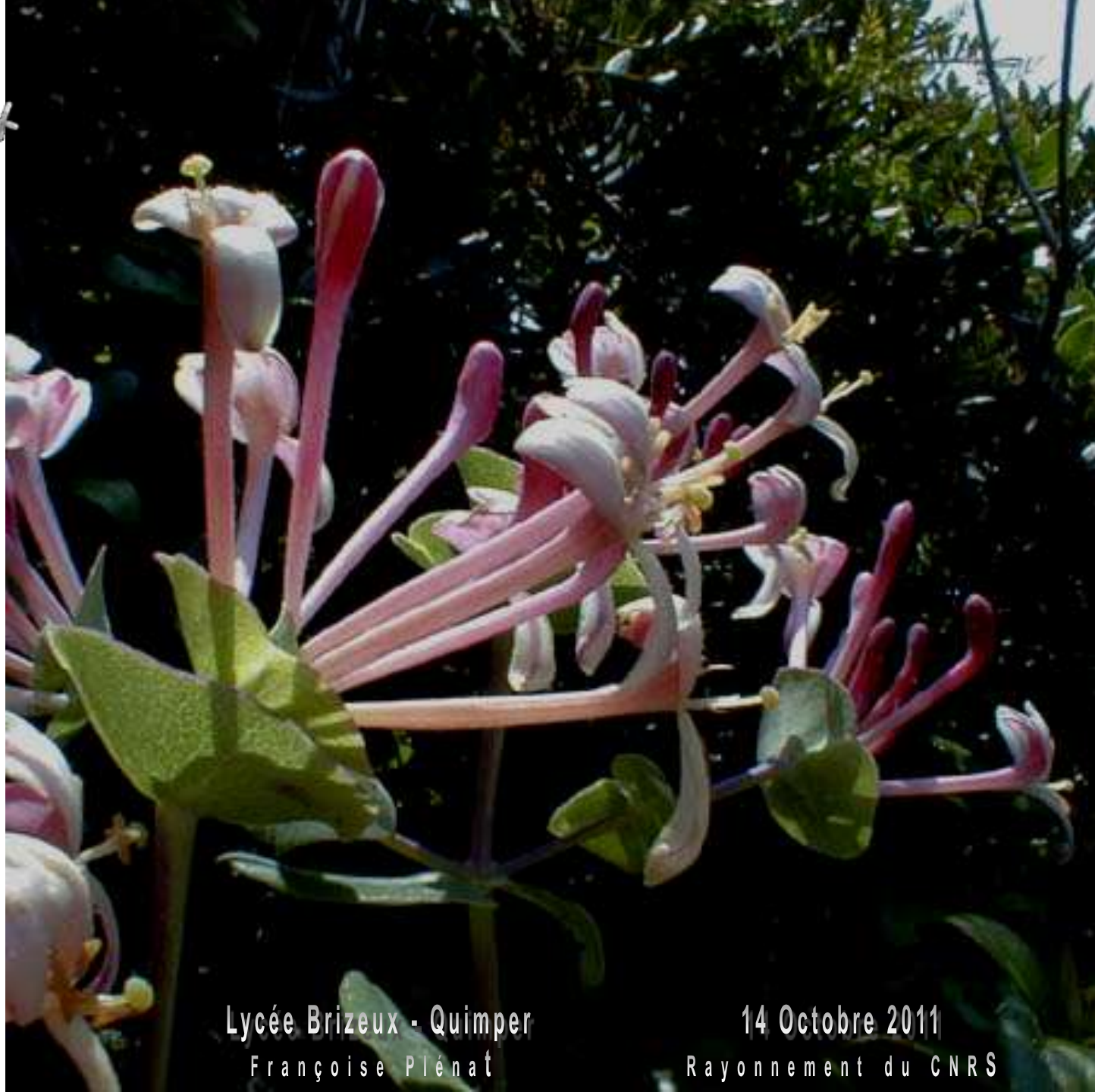
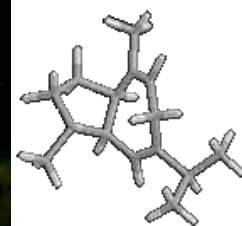


*a  
t  
o  
m  
e  
s  
  
d  
e  
  
p  
a  
r  
f  
u  
m*



*p  
a  
r  
f  
u  
m  
  
d  
e  
a  
t  
o  
m  
e  
s*

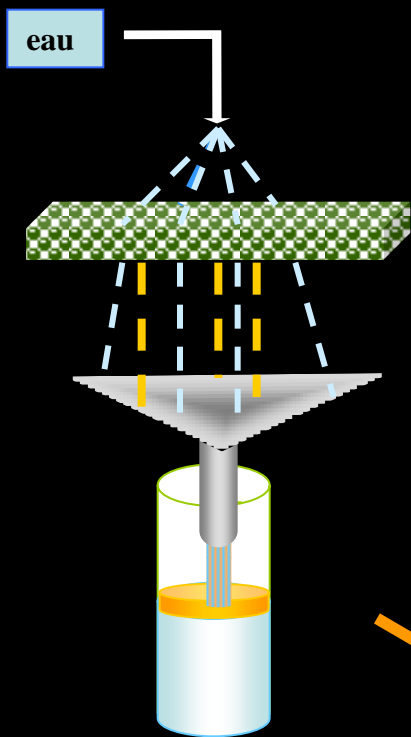
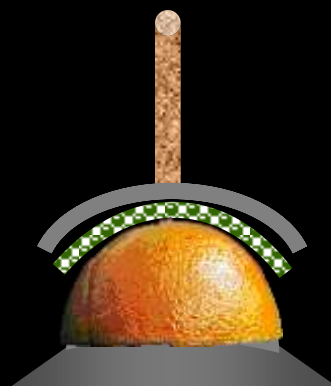
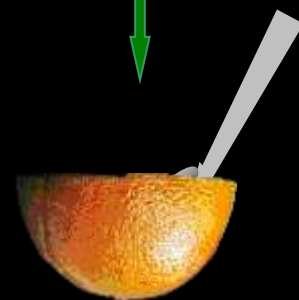
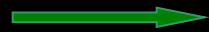


Lycée Brizeux - Quimper  
Françoise Plénat

14 Octobre 2011  
Rayonnement du CNRS



*citrus aurantium*



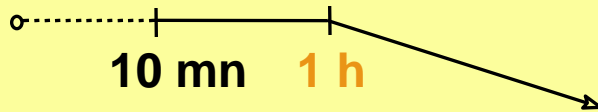
*une "note" hespéridée*



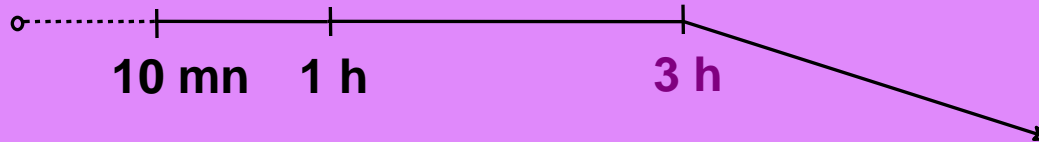
1 "expression"

# un parfum ? : une affaire de temps !

D'abord, "la note de tête" agrumes ...



Ensuite, "la note de cœur" fleurs ...



Enfin, "la note de fond" bois, mousse ..



# que peut-on faire avec des notes ... ?



... des accords !



**fraîcheur** : les « Hespéridés »  
*bergamote, citron, orange, mandarine*

**bouquet** : les « Floraux »  
*jasmin, rose, muguet, œillet, violette*

**contraste** : les « Chypres »  
*bergamote, mousse de chêne,  
cyste-labdanum*

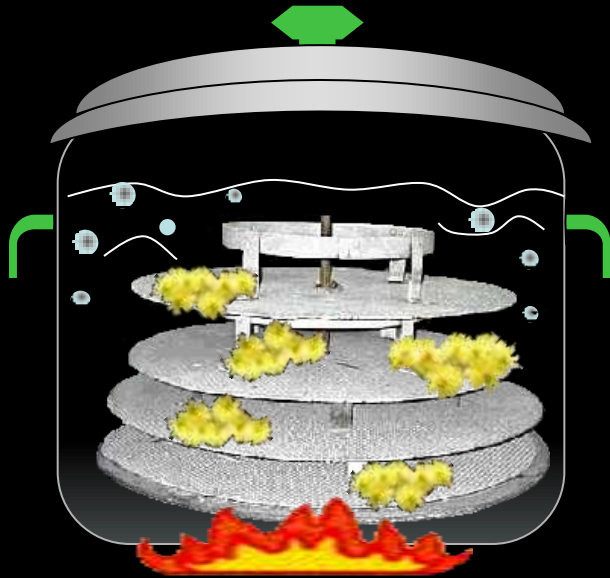
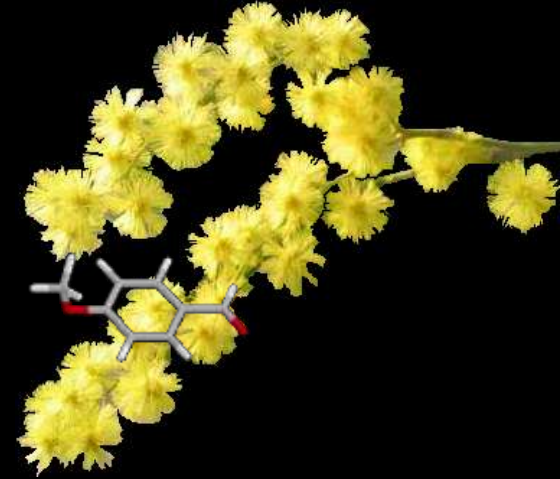
**mariage** : les « Fougères »  
*lavande, mousse de chêne, foin....*

**douceur** : les « Ambrés »  
*patchouli, vanille, héliotrope*

**sécheresse** : les « Cuirés »  
*bouleau, castoréum*

2 a) extraction  
avec  
solvant *volatil*

de l'Australie à Cannes: 1820  
*acacia floribunda, dealbata*

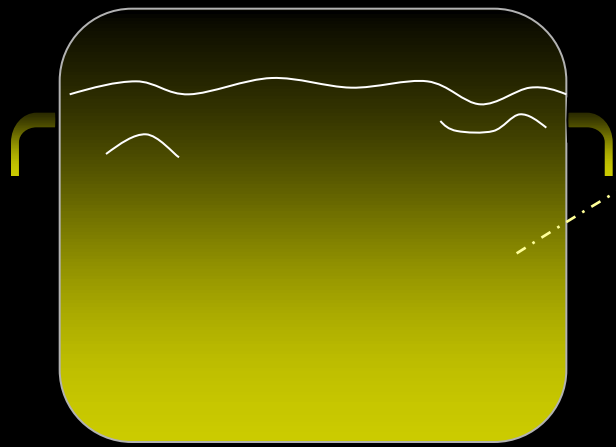
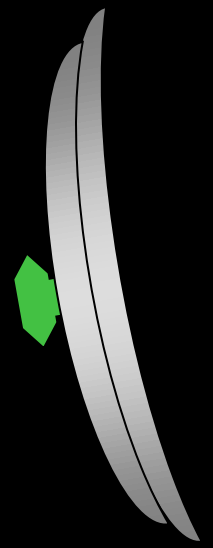
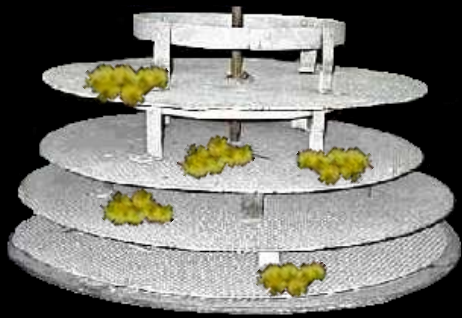


2 b) extraction avec solvant *volatil*

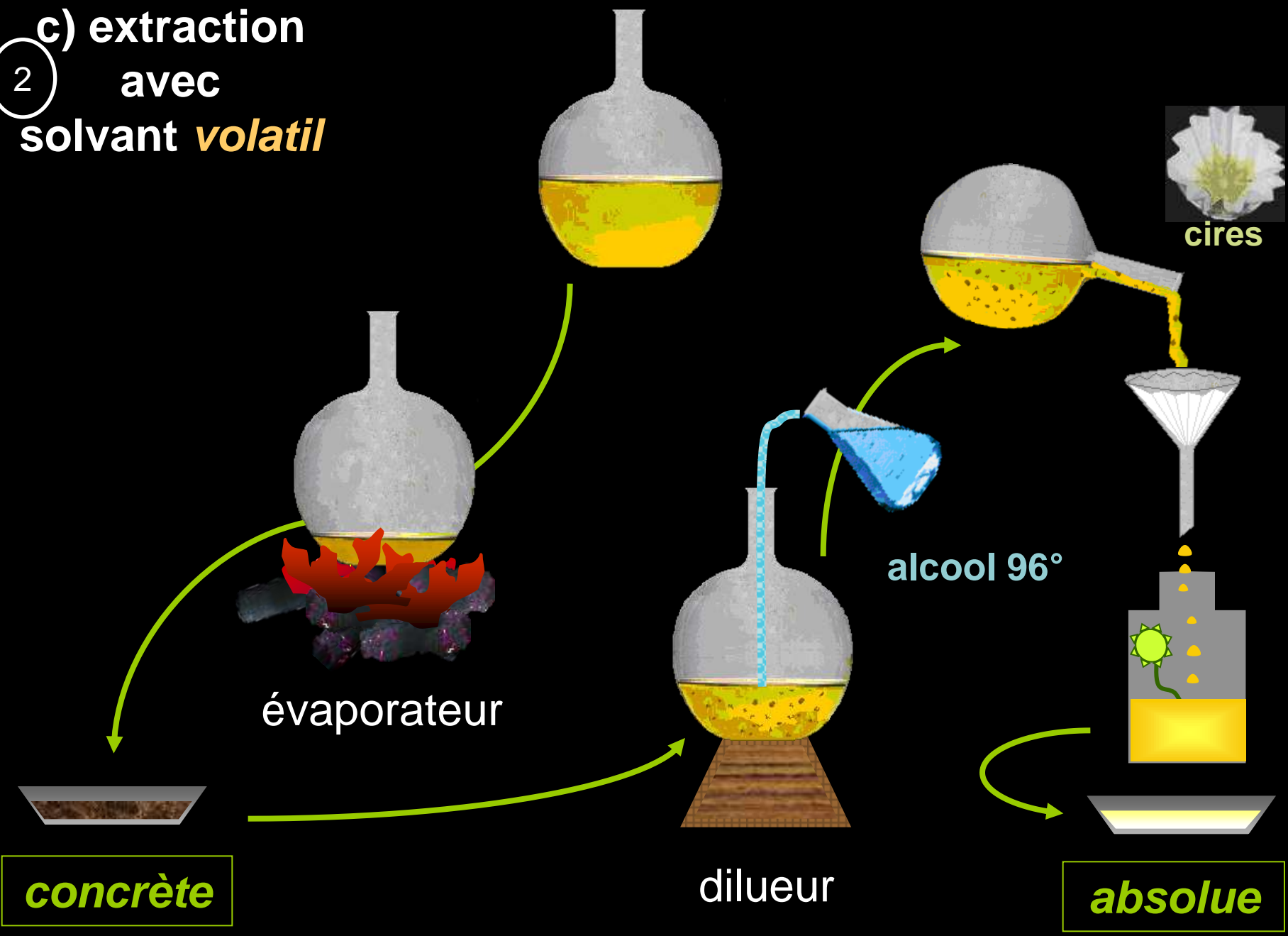
de l'Australie à Cannes: 1820  
*acacia floribunda, dealbata*



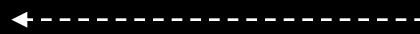
vers l'alambic



2 c) extraction avec solvant *volatil*



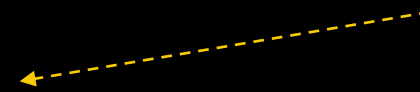
0,3 g de concrète



0,09 g d' absolue



0,068 g d' huile essentielle

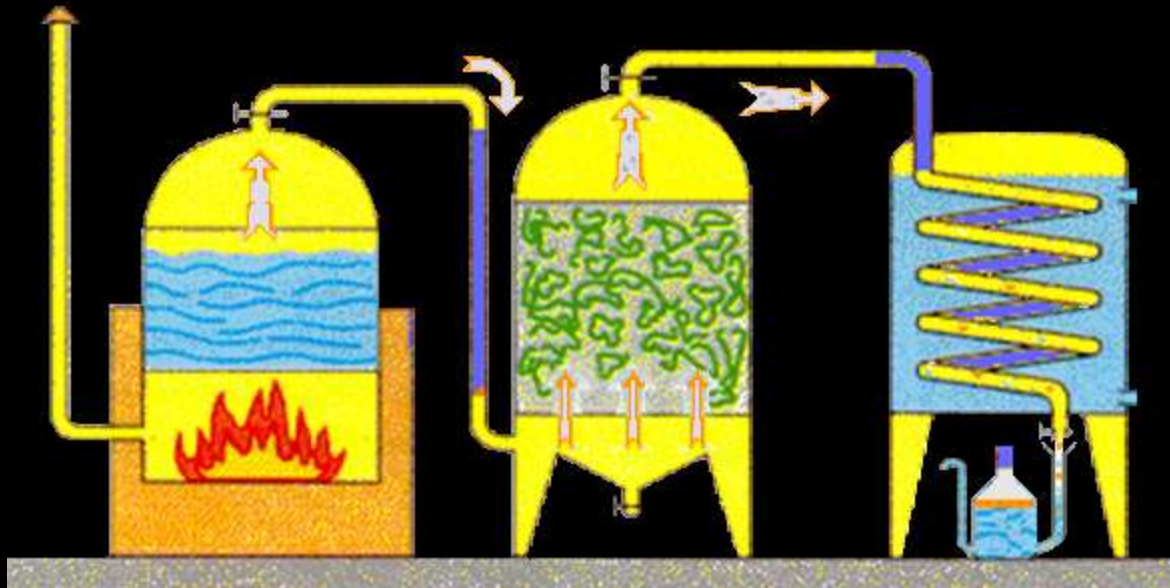


100 g

*Narcissus poeticus*

3

### distillation à la vapeur





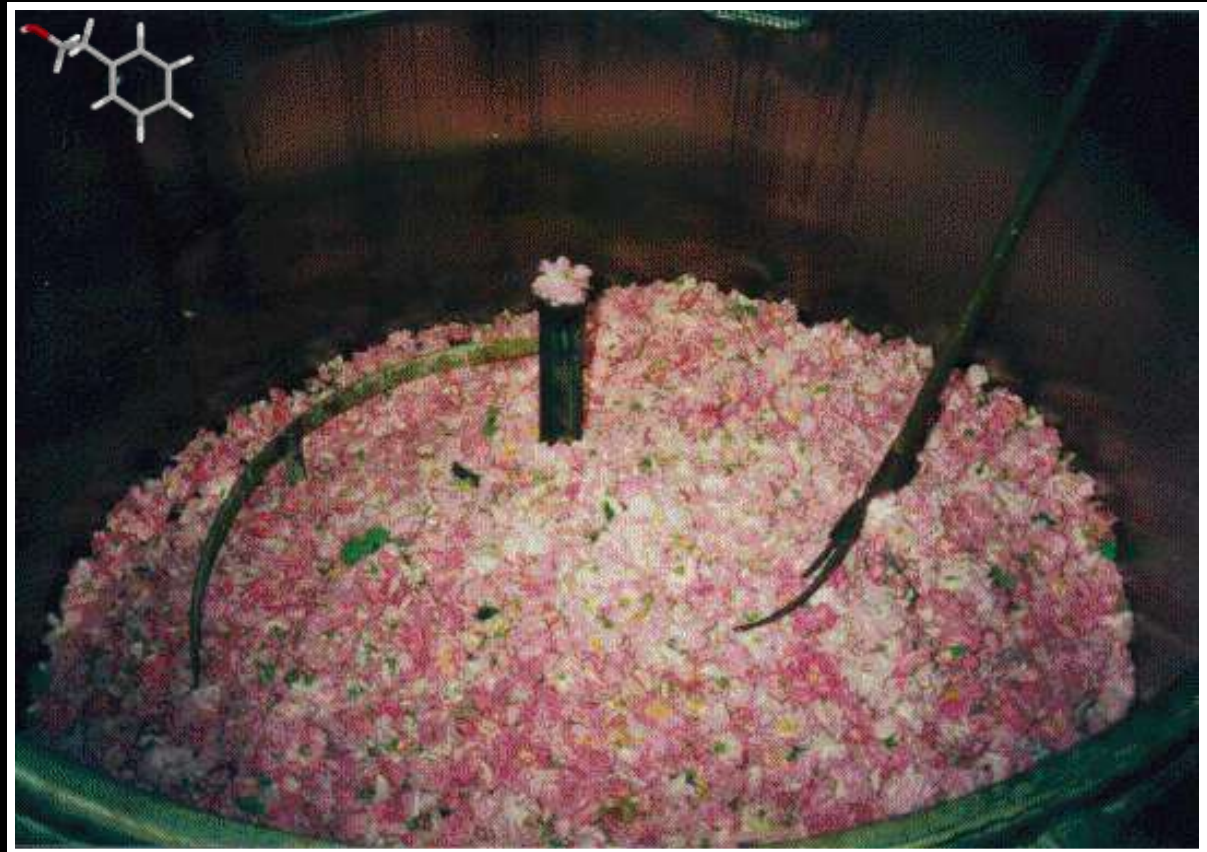
1 Kg = 750 roses



4 gouttes d'HE

*rosa  
damascena*

**chargement  
des grilles**



culture → 3 ans

récolte



séchage → 10 jours

conservation → 3 ans

10 tonnes de rhizomes → 1 kg de "concrète"



*Iris pallida*





un défi !

*syringa vulgaris*

~~solvant~~

~~vapeur~~

concrètes et absolues « *butaflor* »

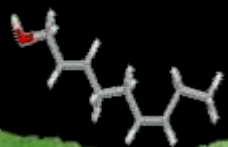
.... et CO<sub>2</sub> supercritique ... ?



# 3 la macération



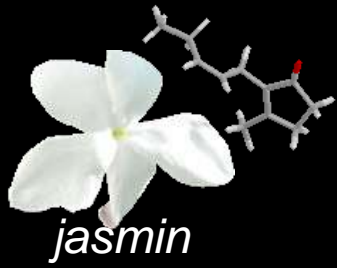
60-70°



*viola odorata*



# 4 l'enfleurage



**extrêmement coûteux**



bois



fruits



graines



gommes



fleurs



feuilles



rameaux



lichens



racines



un parfum « *vert* » ... ?

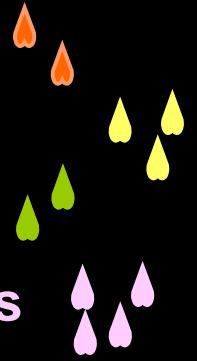
le « jus »

fleur d'oranger : 2 gttes

bergamote : 3 gttes

géranium : 2 gttes

galbanum : 4 gttes



créer ...



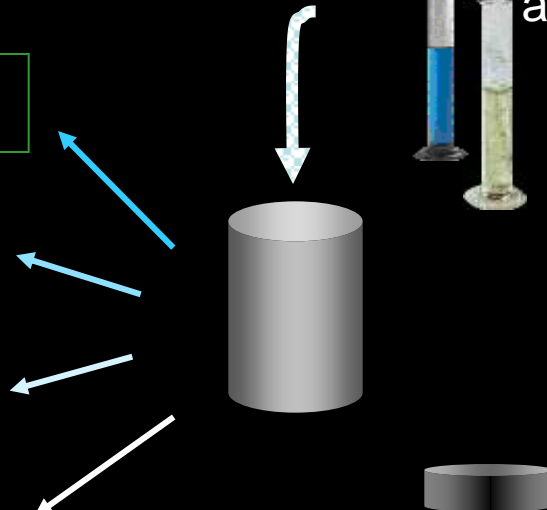
extrait de P

eau de P

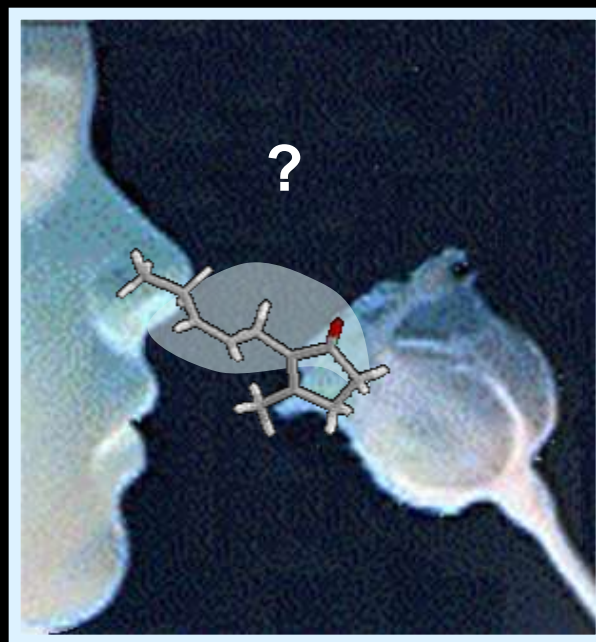
eau de T

eau de C

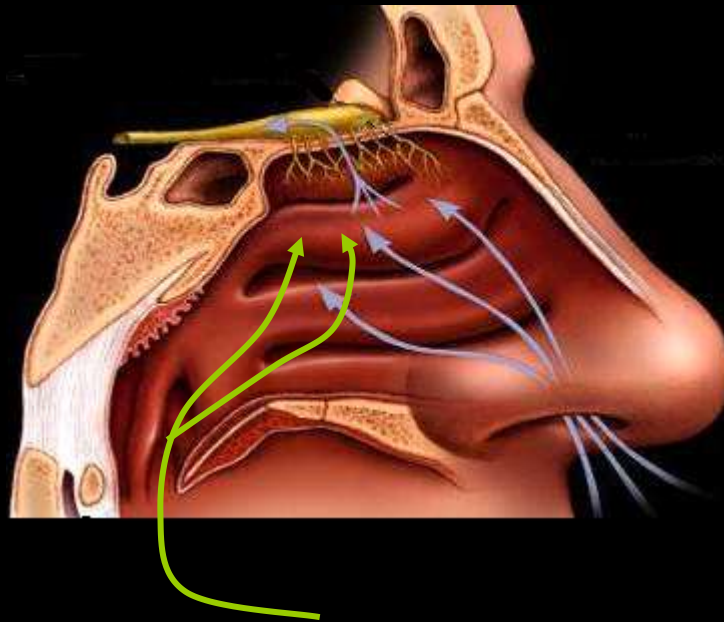
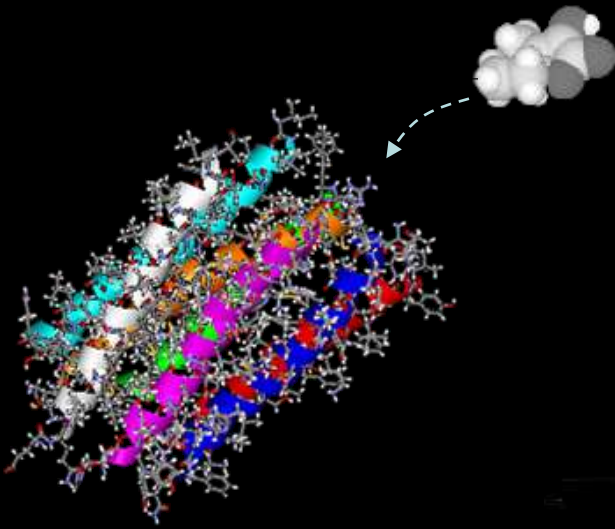
eau  
alcool



au fait . . . .



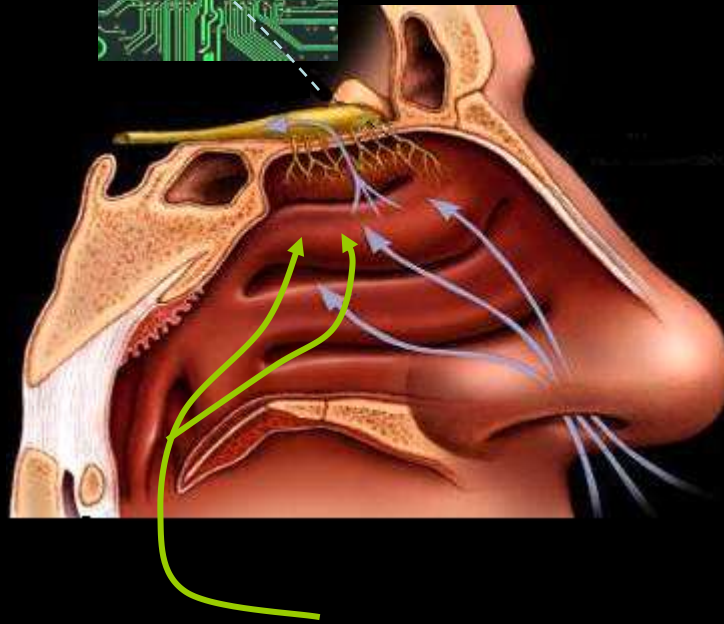
au fait . . . .



une seule clef . . . . pour plusieurs serrures  
plusieurs clefs . . . . pour une seule serrure



au fait . . . .



une seule clef . . . . pour plusieurs serrures  
plusieurs clefs . . . . pour une seule serrure





**Richard Axel**

*Prix Nobel 2004*

**Linda B. Buck**



une seule clef . . . . pour plusieurs serrures  
plusieurs clefs . . . .pour une seule serrure



# 1889 : “ Jicky ”, de Aimé Guerlain



essence de lavande 18,5

essence de bergamote 160

absolue de rose 1

absolue de jasmin 1

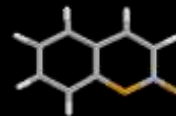
teinture d'ambre gris 5% 7

Opoponax 17

un nouveau métier . . .

. . . une nouvelle science

résinoïde de fève de Tonka

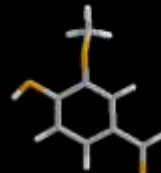


**coumarine**



~ 1870

et . . .iris et . . .vanille



**vanilline**

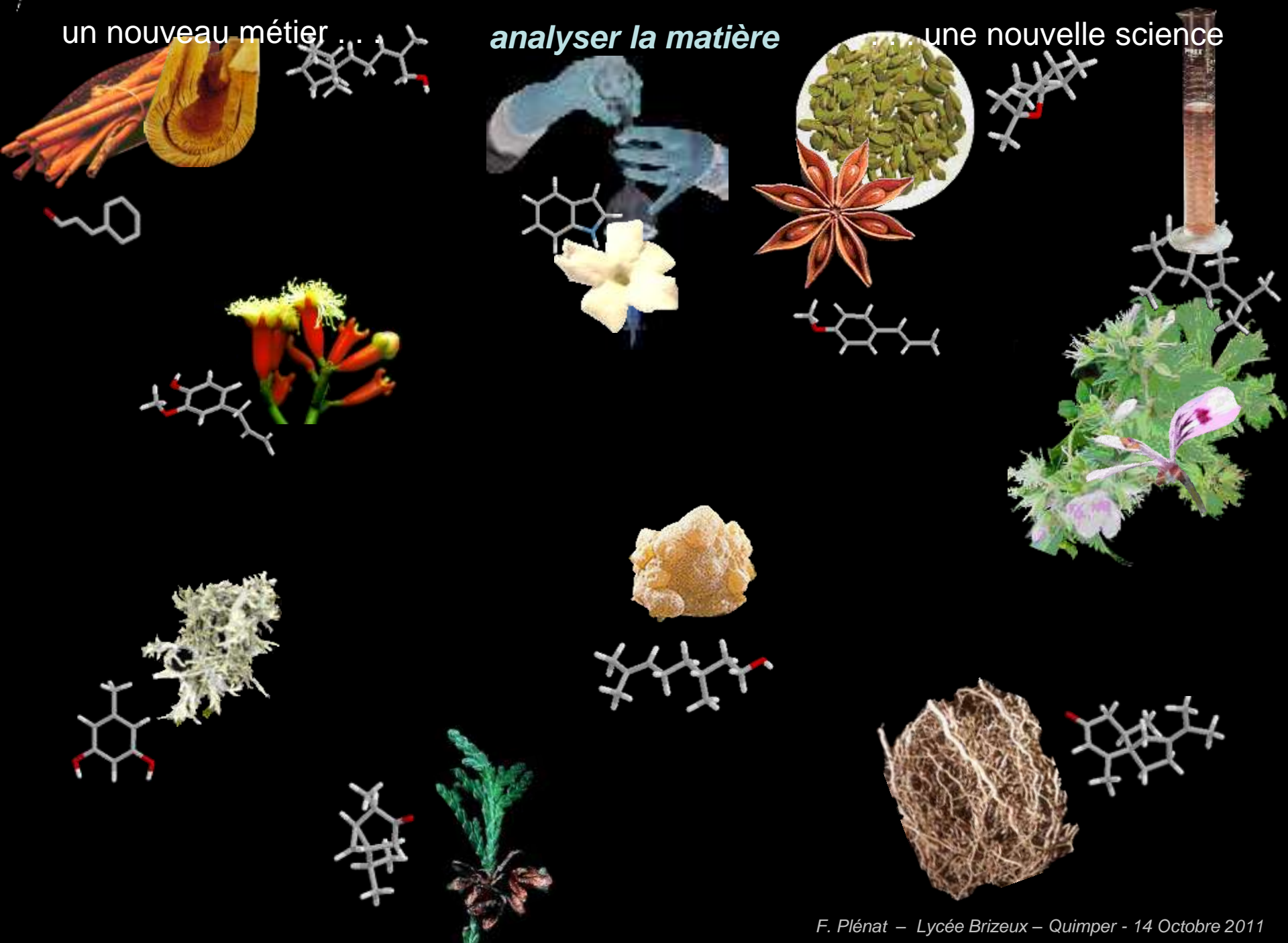


~ 1870

un nouveau métier . . .

*analyser la matière*

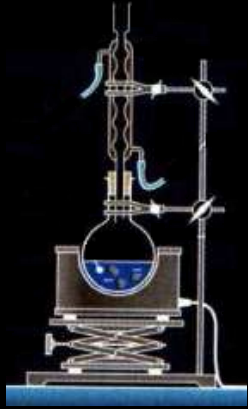
. . . une nouvelle science



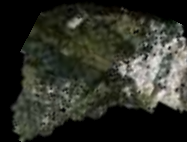
un nouveau métier . . .

*analyser la matière*  
*transformer la matière*

. . . une nouvelle science



**la vanilline**



**15 € / kg**

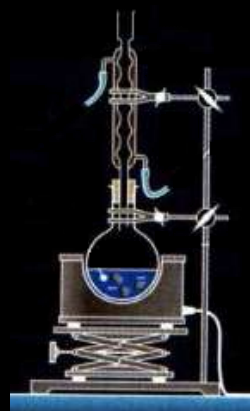
*vanilla fragrans*

**4.000 € / kg**



**2.000 T / an**

un nouveau métier . . .

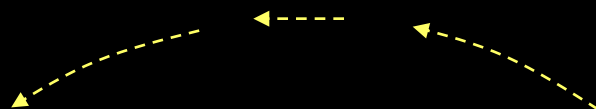


*analyser la matière*  
*transformer la matière*  
*créer la matière*

. . . une nouvelle science



*les « aldéhydes »*



**Tête**

**Corps**

**Fond**

**agrume**

**lavande**

**herbe**

*aldéhydé*

**vert**

**fruit**

**fleur**

**épice**



**bois**

**cuir**

**animal**

**musc**

**ambre**

**vanille**

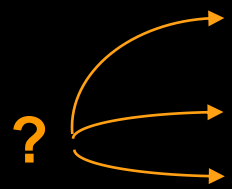
# un parfum "muguet" .....



parfum	pour 1000
composé muguet	120
composé lilas rose	20
absolue de jasmin	4
absolue de rose	2
santal	2
absolue de civette	1
musc cétone	1
ambre gris à 3%	40
teinture de musc à 3%	10
alcool	800



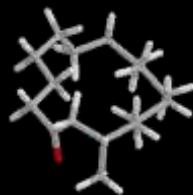
composé muguet	pour 1000
acétate de benzyle	25
<u>linalol</u>	30
diméthyl-benzylcarbinol	50
bergamote	20
formiate de citronellyle	20
rhodinol	150
heliotropine	40
ylang	10
alcool cinnamique	150
<u>hydroxy-citronellal</u>	500
aldéhyde cyclamen	5



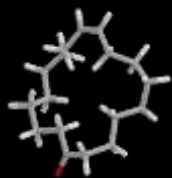
L  
·  
R  
U  
Z  
I  
C  
K  
A



N  
o  
b  
e  
l  
1  
9  
3  
9



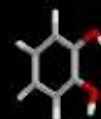
musc



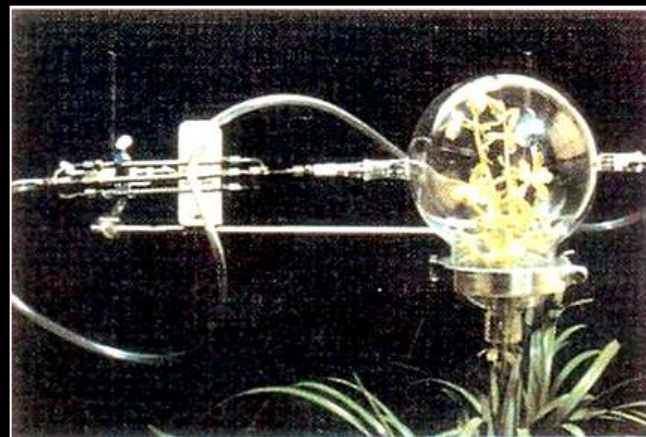
civette



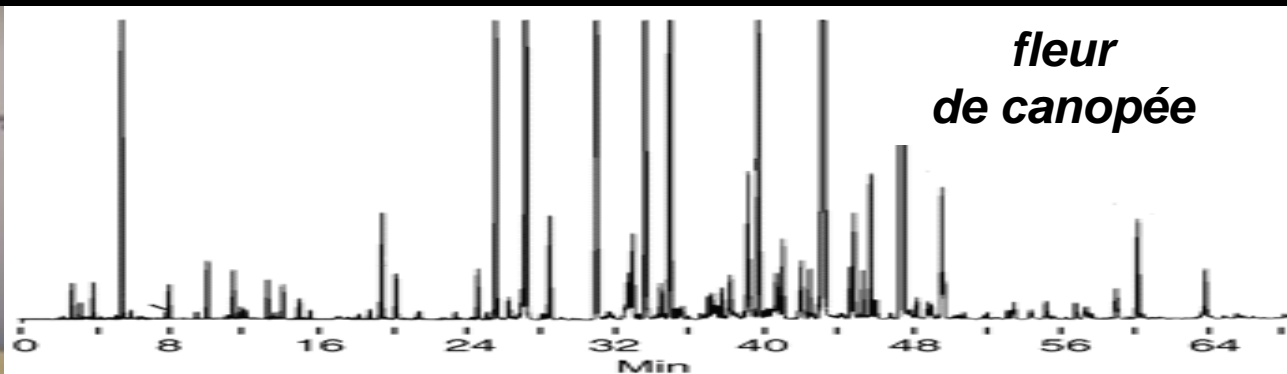
castoreum



ambre



*et maintenant . . . ?*



*La création: tout un art . . . . .*



*substances chimiques*

*naturelles*      &      *synthétiques*





**3.000 produits**





l'espoir

du

parfumeur

*histoire*

*à suivre . . .*